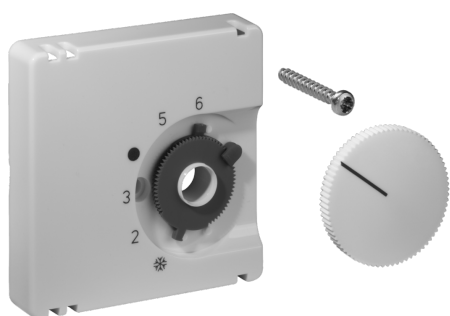


Datenblatt JZ-001.021

Artikelnummer: UN990100

Deckelset für Raumtemperaturregler RTBSU / FTR, 50x50, verkehrs-/studioweiß (RAL9016), matt

Die Unterputzgeräte von alre passen in Verbindung mit dem entsprechenden Deckelset (Abdeckung) und Zwischenrahmen in alle gängigen Schalterprogramme. Durch das Baukastenprinzip (alre Basisgerät + alre Deckelset 50 x 50 mm + Zwischenrahmen vom Schalterhersteller + Rahmen vom Schalterhersteller) und diverse Farben (RAL 9010 reinweiß glanz/matt, RAL 1013 cremeweiß glanz, RAL 9016 verkehrsweiß glanz/matt, anthrazit, aluminium) ist eine optisch perfekte Integration in Ihr favorisiertes Schalterprogramm möglich.



Abmessung (B x H x T)	50 mm x 50 mm x 11,5 mm
Abtastbares Symbol/barrierefrei	Nein
Aufdruck/Kennzeichnung	Sonstige Kennzeichnung
Ausführung	Zentralplatte
Farbe	Verkehrsweiß
Farbe RAL Nummer (ähnlich)	9016
Geeignet für Bussystem-Tasterankopplung	Nein
Halogenfrei	Ja
Kontrollfenster/Lichtauslass	Nein
Material Gehäuse	Kunststoff PC
Mit austauschbarer Linse/Symbol	Nein
Mit Beschriftungsfeld	Nein
Montage/Befestigung	Schraubbefestigung
Oberflächenbeschaffenheit	Matt
Schutzart	IP30
Werkstoffgüte	PC